

เฟซบุ๊กแอปพลิเคชัน  
เพื่อการประชาสัมพันธ์  
การค้นหาและวิเคราะห์ข้อมูล  
[http://apps.facebook.com/  
fbpublishpage](http://apps.facebook.com/fbpublishpage)

ผู้ช่วยศาสตราจารย์กานดา สายแก้ว

นายมงคลภีร์รัตน์ จันทนฤกษ์

นายวสุ ขาวดี

นายมงคล เต็งรุ่งโรจน์

ผู้ช่วยศาสตราจารย์อนันต์ต์ เจ้าสกุล

ภาควิชาวิศวกรรมคอมพิวเตอร์ มหาวิทยาลัยขอนแก่น

นำเสนอในงาน CIT 2011 มหาวิทยาลัยมหิดล ในเดือนมกราคม 2554

# หัวข้อที่จะนำเสนอ

- หลักการและเหตุผล
- งานที่เกี่ยวข้อง
- ภาพรวมฟังก์ชันการทำงานของแอปพลิเคชัน
- ตัวอย่างการทำงานของแอปพลิเคชัน
- แนวทางในการพัฒนาแอปพลิเคชัน
- สรุป

# หลักการและเหตุผล

- เฟซบุ๊กเป็นสังคมเครือข่ายที่มีการใช้กันอย่างแพร่หลาย
- เฟซบุ๊กสามารถนำไปใช้ในเชิงสร้างสรรค์ เช่น การใช้เฟซบุ๊กเพื่อประชาสัมพันธ์ การค้นหา และการวิเคราะห์ข้อมูล
- แนวคิดในการพัฒนาเฟซบุ๊กให้ตอบสนองผู้ใช้งานได้สะดวกและรวดเร็วมากขึ้น

# งานที่เกี่ยวข้อง

- การประเมินผลเทคนิคการจดจำใบหน้า โดยใช้ Facebook API ในการดึงข้อมูลรูปภาพของกลุ่มเพื่อนในเครือข่าย เพื่อสร้างกลุ่มข้อมูล (dataset) ใบหน้าบุคคลสำหรับการตรวจหาและระบุตัวตน [9]
- ลักษณะของการใช้งานเครือข่ายสังคมออนไลน์ (OSN: Online Social Network) ของเฟซบุ๊ก และ เฟซบุ๊กแพลตฟอร์ม (ข้อมูลสำหรับผู้พัฒนาเฟซบุ๊กแอปพลิเคชัน) [10]
- การพัฒนาแพลตฟอร์มเพื่อสนับสนุนการรวบรวม และการวิเคราะห์ข้อมูลของเฟซบุ๊ก มีขนาดมากกว่า 15PB (2.5 PB หลังจากทำการบีบอัด) และมีข้อมูลใหม่จำนวน 60 TB (10 TB หลังจากทำการบีบอัด) ทุกวัน [11]

# ภาพรวมฟังก์ชันการทำงานแอปพลิเคชัน



## **Post to Page**

**This function is to post the message to your status, to your groups, to your pages and to your Twitter account concurrently.**

## **Multi-Comment**

**This function is to post the message to your friends statuses concurrently.**

## **Note Index**

**This function is to browse the notes of you or of your pages notes.**

## **Liked Post**

**This function to browse the post that you liked.**

## **Page Info**

**This function is to look at some status of the pages.**

## **Group Members**

**This function is to look at some status and members of your groups.**

## **Friends Filter**

**This function is to filter your friends data.**

# ฟังก์ชันการทำงานของแอปพลิเคชัน

1. การอำนวยความสะดวกในการประชาสัมพันธ์ โดยผู้ใช้สามารถอัปเดตสถานะของเพจส่วนบุคคล แฟนเพจ และกลุ่มบนเฟซบุ๊ก ได้พร้อมกันในคราวเดียว
- 2) การอำนวยความสะดวกในการค้นหาข้อมูล ที่ผู้ใช้เคยคลิกดูใจไว้
- 3) การอำนวยความสะดวกในการค้นหาข้อมูลของเพื่อนบ่อยครั้งที่ผู้ใช้งานต้องการค้นหาข้อมูลของเพื่อน แบบมีเงื่อนไข
- 4) การอำนวยความสะดวกในการสรุปและวิเคราะห์ข้อมูลของเฟซบุ๊กเพจ อีกทั้งยังไม่สามารถให้ผู้ใช้ดูสถิติของหลายเพจพร้อมกันได้ ซึ่งจะเป็นประโยชน์ต่อผู้ใช้ ในแง่ของการวิเคราะห์ข้อมูลเพื่อเปรียบเทียบ หลายเพจพร้อมกัน

# การโพสต์ข้อความไปที่เพจ (1/4)

**Wasu Khaodee**  
**Page's Name**

fangtest

\* You may use "," to enter multiple pages. Example: page1,page2,page3

**Message**

coe2010-17 Senior Project!

26/420 Characters Allowed

Post to Status

Post to Twitter



# การโพสต์ข้อความไปที่เพจ (2/4)

## Pages You Are The Administrator

- FANGTEST
- fbpublishpage
- yourPages
- yourTime
- crowdinfo
- OMG!!
- myFacebook

## Your Groups

- KKU GEAR#44
- ZorlorE - 601#8@TUNE
- ลูกหมู ุ6/1 TUNE รุ่น 8
- ENสาย 25 KKU
- CoE KKU v2.0
- Smart Services and Mobile Apps
- COE#17 KKU

# การโพสต์ข้อความไปที่เพจ (3/4)

## Wasu Khaodee

🎓 Studied at Khon Kaen University 🗓 Born on October 2, 1988 📁 Add your current work information 📍 Add your current city ✎ Edit Profile



Share: 🗨 Status 📷 Photo 🔗 Link

What's on your mind?



**Wasu Khaodee**  
coe2010-17 Senior Project!  
🚩 2 minutes ago via fbpublishpage

## 🏆 COE#17 KKU 🔒

Secret Group

Share: 🗨 Post 🔗 Link 📷 Photo

Write something...



**Wasu Khaodee**  
coe2010-17 Senior Project!

## FANGTEST

Wall Info fbpublishpage crowdinfo Not

Share: 🗨 Status 📷 Photo 🔗 Link 📺 Video

Write something...



**Wasu Khaodee** coe2010-17 Senior Project!  
🚩 4 minutes ago via fbpublishpage · Like · Comment

## fbpublishpage

Get Started Wall Info Reviews crowdinfo

Share: 🗨 Status 📷 Photo 🔗 Link 📺 Video

Write something...

fbpublishpage + Others Just fbpublishpage Just Others Spam



**Wasu Khaodee** coe2010-17 Senior Project!  
🚩 3 minutes ago via fbpublishpage · Like · Comment



## gumanoz

That's you!

Your lists: manga 🔒 coe 🔒

**coe2010-17 Senior Project!**

less than a minute ago via fbpublishpage

# การโพสต์ข้อความไปที่เพจ (4/4)

- การบันทึกเพจที่ชอบ หรือต้องการโพสต์บ่อยๆ

## Favorite Pages

needforspeed

Set Favorite

Enter the names of the pages you want to save below.

needforspeed

\* You may use "," to enter multiple pages. Example: page1,page2,page3

SAVE

# การโพสต์ข้อความไปที่เพจเพื่อนหลายคน (1/3)

Type Friend's name who you want to post to.

**To**

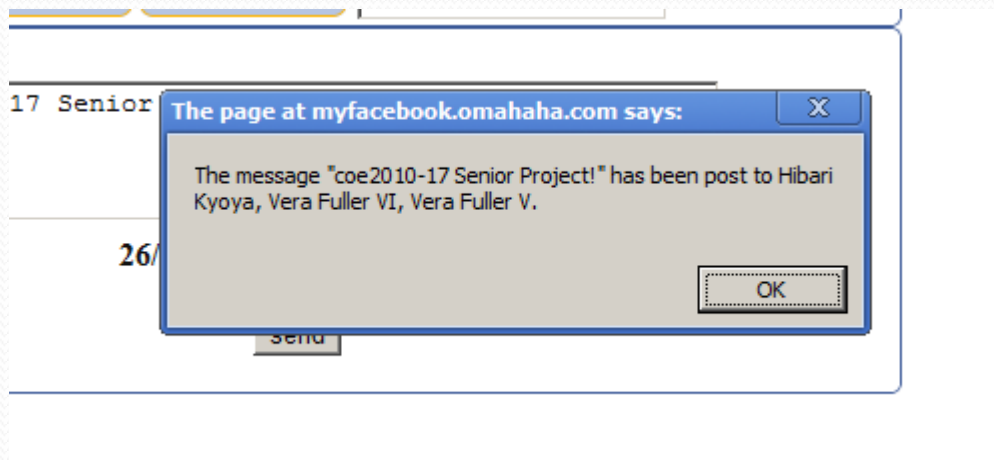
Hibari Kyoya x Vera Fuller VI x Vera Fuller V x

**Message**

coe2010-17 Senior Project!

26/420 Characters Allowed

# การโพสต์ข้อความไปที่เพจเพื่อนหลายคน (2/3)



# การโพสต์ข้อความไปที่เพจเพื่อนหลายคน (3/3)

**Vera Fuller V**  
Born on October 1, 1988

Share: Post Photo Link

Write something...

**Wasu Khaodee**  
coe2010-17 Senior Project!  
about a minute ago via fbpub

**Hibari Kyoya**  
Studied at KKU Born on October 31, 1988



Share: Post Photo Link Video

Write something...

**Wasu Khaodee**  
coe2010-17 Senior Project!  
about a minute ago via fbpub

**Vera Fuller VI**  
Born on October 4, 1988

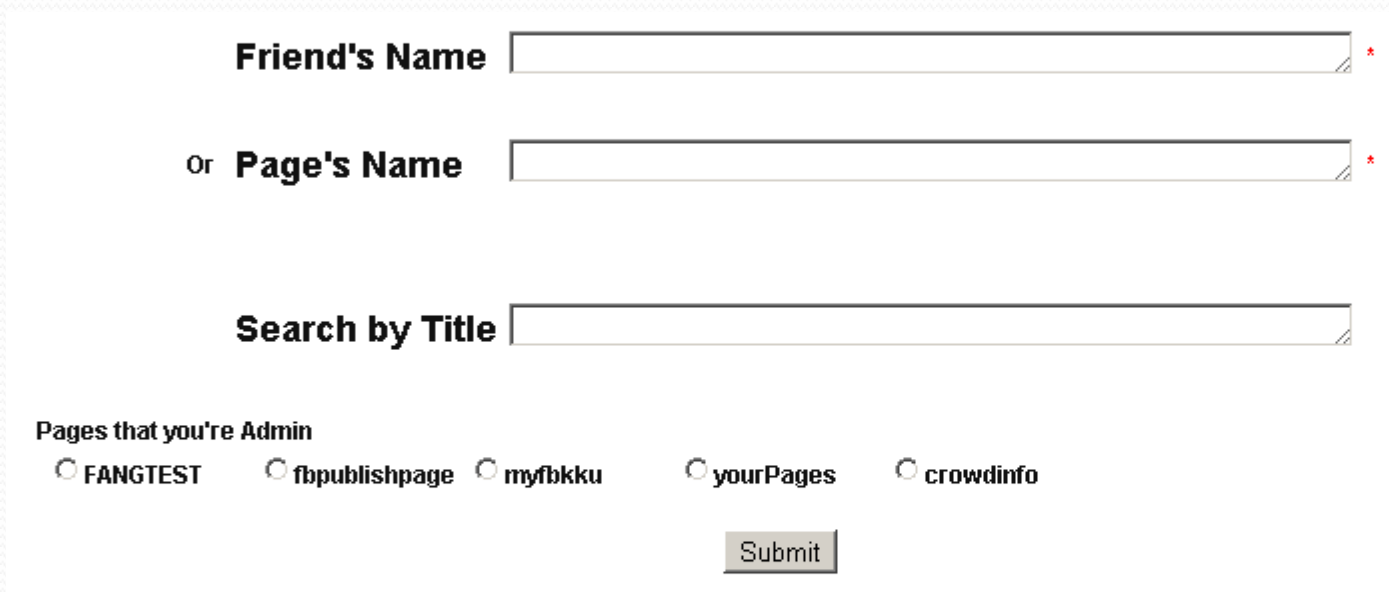
Share: Post Photo Link Video

Write something...

**Wasu Khaodee**  
coe2010-17 Senior Project!  
about a minute ago via fbpublishpage · Like · Comment

# สารบัญเนื้อหาของเพจ (1/3)

- แบบฟอร์มในการใส่ชื่อเพื่อนหรือชื่อเพจ และการค้นหาจากชื่อเรื่อง



The image shows a screenshot of a search interface for Facebook pages. It features three input fields: 'Friend's Name', 'Or Page's Name', and 'Search by Title'. Below these fields, there is a section titled 'Pages that you're Admin' with five radio button options: 'FANGTEST', 'fbpublishpage', 'myfbkku', 'yourPages', and 'crowdinfo'. A 'Submit' button is located at the bottom of the form.

Friend's Name

Or Page's Name

Search by Title

Pages that you're Admin

FANGTEST  fbpublishpage  myfbkku  yourPages  crowdinfo

# สารบัญเนื้อหาของเพจ (2/3)

- ตัวอย่างการแสดงผลเมื่อใส่ชื่อเพจ thaibreastfeeding

## Index of Page - thaibreastfeeding

**Total Results: 93**

Title	Short Content	Created Time
<a href="http://www.thaibreastfeeding.org">คำชี้แจงเกี่ยวกับเว็บนมแม่ http://www.thaibreastfeeding.org</a>	ปัจจุบันเว็บนมแม่ใช้ซอฟต์แวร์ Joomla เป็นตัวจัดการข้อมูลในเว็บ (CMS) ซึ่งการปรับปรุงเพื่อทำให้เร...>>> <a href="#">Read more</a>	24/12/2010
<a href="#">กินนมแม่ช่วยให้เด็กเรียนเก่งกว่า</a>	เด็กที่เคยกินนมแม่นาน 6 เดือนหรือมากกว่า สามารถทำข้อสอบได้คะแนนดีกว่าในช่วงอายุ 10 ปี เห็นผลชัดเจน...>>> <a href="#">Read more</a>	23/12/2010
<a href="#">การขับถ่ายของเด็กกินนมแม่ล้วน</a>	0-2 เดือน ลูกกินนมแม่ล้วน แล้วถ่ายบ่อยช่วง 1 เดือนแรก เป็นธรรมดาที่น้องถ...>>> <a href="#">Read more</a>	22/12/2010
<a href="#">Cool Breastfeeding Facts สิ่งที่คุณอาจไม่รู้เกี่ยวกับนมแม่</a>	1. นมแม่มีส่วนประกอบมากกว่า 300 ชนิด (เว็บนี้บอกว่ามีถึง 300 แต่ที่เราค้นเจอเพียง 200+ ค่ะ แสดงว่า...>>> <a href="#">Read more</a>	20/12/2010
<a href="#">ความเข้าใจผิดๆ เกี่ยวกับการให้นมลูกในวัย 1 ขวบขึ้นไป</a>	เขบอกว่ สารอาหารในนมแม่ ลดลง (หรือหมดไป) หลังขวบปีแรก ...>>> <a href="#">Read more</a>	16/12/2010



# สารบัญเนื้อหาของเพจ (3/3)

- ตัวอย่างการแสดงผลเมื่อใส่ชื่อเพจ thaibreastfeeding และคำค้นหาว่า “ข้อดี”

## Index of Page - thaibreastfeeding

**Total Results: 3**

Title	Short Content	Created Time
<a href="#">นมผง vs นมบริจาค   ข้อดีข้อเสีย มีอะไรบ้าง?</a>	ข้อดีของผลิตภัณฑ์นมผง เป็นสินค้าที่ต้องได้รับการตรวจ...>>> <a href="#">Read more</a>	09/12/2010
<a href="#">นมแม่: ข้อดี มีมากกว่า</a>	นมแม่เป็นยิ่งกว่าอาหาร - เป็นทั้งยารักษาและภูมิคุ้มกันที่ช่วยให้ลูกต่อต้านโรคร้ายต่างๆ ถ้า...>>> <a href="#">Read more</a>	24/11/2010
<a href="#">ข้อดีของการกินนมแม่มีมากกว่าที่คิด</a>	นมแม่ให้ผลดีกับลูก ตั้งแต่หัวจรดเท้าเลยคะ ลองอ่านกันดูนะคะ สมอง - กินนมแม่ ช่วยให้ไอคิว...>>> <a href="#">Read more</a>	27/05/2010

# การเก็บและค้นหาโพสต์ที่ชอบ (1/2)

- แบบฟอร์มการค้นหาโพสต์ และข้อมูลของโพสต์

Auto Keep Post?  Yes  No

Keyword:

Author:

Date:

Keyword:  
Author:  
Date:  
Month:  
Year:

**Post's Message:** ตออยู่ประคม สันชอบเดินเพลงนี้มากเลย แมงมุม แมงมุม แมงมุมขย้าผู้ชาย เอ๊ยย !! หัวใจ

**Author:** [พลพิเชษฐ์ อัคริพล](#)

**Date:** 25/12/2010

**Link:** <http://www.facebook.com/dietcokeza/posts/131031700293272>

# การเก็บและค้นหาโพสต์ที่ชอบ (2/2)

- ตัวอย่างการค้นหาจากชื่อผู้โพสต์และเดือนที่โพสต์

Keyword:

Author: Bolabolaling Vov

Date:

Month: 12

Year:

**Post's Message:** ^ \_\_\_\_\_ ^

**Author:** [Bolabolaling Vov](#)

**Date:** 22/12/2010

**Link:** <http://www.facebook.com/bolabolaling/posts/174526625914380>

**Post's Message:** โอ้ย!! แล้วจะเตรียมตัวไหนหรอ แสกกกก!!

**Author:** [Bolabolaling Vov](#)

**Date:** 14/12/2010

**Link:** <http://www.facebook.com/bolabolaling/posts/138858352836288>

# การดูข้อมูลและสถิติของเพจ (1/2)

- แบบฟอร์มสำหรับใส่ชื่อเพจ

**Page's Name(s)**

You may use \* to enter multiple names Ex. name1, name2

**Pages that you're Admin**

FANGTEST

fbpublishpage

yourPages

crowdinfo

Submit

# การดูข้อมูลและสถิติของเพจ (2/2)

- ตัวอย่างการแสดงสถิติของเพจพร้อมกัน

	<b>Page:</b> <a href="#">Fangtest</a>
	<b>Likes:</b> 34
	<b>Notes:</b> 1
	<b>Links:</b> 1
	<b>Albums:</b> 1

	<b>Page:</b> <a href="#">Bodyslamband</a>		<b>Page:</b> <a href="#">Thaibreastfeeding</a>
	<b>Likes:</b> 300440		<b>Likes:</b> 1531
	<b>Notes:</b> 5		<b>Notes:</b> 93
	<b>Links:</b> 114		<b>Links:</b> 194
	<b>Albums:</b> 2		<b>Albums:</b> 10

# การดูข้อมูลกลุ่มและสมาชิกในกลุ่ม (1/3)

- สนับสนุนการดูข้อมูลแบบ AJAX

Type a group's name and go.

COE#17 KKU

COE#17 Computer Engineering KKU

# การดูข้อมูลกลุ่มและสมาชิกในกลุ่ม(2/3)

- แสดงผู้ก่อตั้งกลุ่ม และข้อความล่าสุดในกลุ่ม

COE#17 KKU

Creator



Setthawhut Saenam

## Recent Feeds

coe2010-17 Senior Project!

By : Wasu Khaodee

อยากไปห้องโปรเจคจัง เพื่อนๆจาคิดถึงเราบ้างมั๊ยน้อ..แต่เราคิดถึงเพื่อนนะ ^^..ตาด้า & ต้อม

By : เด็กหญิงจริงใจ นามสกุลใจดี

เพื่อนๆ กลุ่มที่เข้าประกวดโครงการเด้อ พรุ่งนี้อาจารย์วรินทร์นัดให้มาติดโพสเตอร์ตอนเช้า นะเขอนะ ^^

By : Wisan Prasongsook

# การดูข้อมูลกลุ่มและสมาชิกในกลุ่ม (3/3)

- แสดงสมาชิกของกลุ่ม

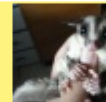
## Members

54 Members Displayed.



AJetsada ช้างสีสังข์

Gender male



Aekachai Nakhong

Gender male



Aim Kaiwa

Gender female



Artit Chan

Gender male



# การดูข้อมูลของเพื่อน (1/2)

- เลือกเงื่อนไขข้อมูลเพื่อน

## Friends Filter



Gender  Birthday

Relationship Status

Hometown

Current Town

Education

0 of 255 Friends.

# การดูข้อมูลของเพื่อน (2/2)

- แสดงข้อมูลเพื่อนตามเงื่อนไข


Gender  Birthday

Relationship Status

Hometown


Current Town

Education



**Patangka Auau**

First Name Patangka  
Last Name Auau  
Birthday September 26, 1988  
Hometown City : Ubon Rachatani  
Country : Thailand  
Education Computer Engineering ,Khon Kean University



**AJetsada ช้างสีสังข์**

First Name AJetsada  
Last Name ช้างสีสังข์  
Gender male

# แนวทางในการพัฒนาแอปพลิเคชัน

- Facebook Query Language ( FQL ) เป็นกลุ่มคำสั่งสำหรับข้อมูลจากเฟชบุ๊กมาใช้งาน โดยภาษา FQL มีรูปแบบ และการเรียกใช้งาน คล้ายคลึงกับภาษา SQL
  - แตกต่างกันในแง่ที่ FQL เป็นการดำเนินการกับฐานข้อมูล ของเฟชบุ๊ก และ มีคุณสมบัติเฉพาะ เช่น ไม่สามารถใช้ “\*” ในการสืบค้น
- GRAPH API ซึ่งเป็น API ใหม่ วิธีการเรียกใช้ไลบรารี จะต้องใช้ “Application API Key” และ “Application Secret”

# สรุป

- แอปพลิเคชันที่พัฒนานี้ช่วยให้การใช้งานเฟซบุ๊กสะดวกขึ้น และใช้งานได้หลากหลายมากขึ้น โดยเฉพาะแฟนเพจและกลุ่มที่คนนิยมใช้กันมากขึ้น
- สามารถนำแอปพลิเคชันนี้ช่วยบุคลากรในสถาบันการศึกษา ประชาสัมพันธ์ ค้นหา และวิเคราะห์ข้อมูล

# อ้างอิง

- [9] Brian C. Becker, Enrique G. Ortiz. 2008. **Evaluation of Face Recognition Techniques for Application to Facebook** 8th IEEE International Conference on Automatic Face & Gesture Recognition, 2008 (FG '08).
- [10] Minas Gjoka, Michael Sirivianos, Athina Markopoulou, Xiaowei Yang. 2008. **Poking Facebook: Characterization of OSN Applications**. In Proceedings of ACM SIGCOMM Workshop on Online Social Networks (WOSN) '08 (August 2008)
- [11] Ashish Thusoo, Zheng Shao, Suresh Anthony, Dhruva Borthakur, Namit Jain, Joydeep Sen Sarma, Raghotham Murthy, and Hao Liu. 2010. **Data Warehousing and Analytics Infrastructure at Facebook**. In Proceedings of the 2010 international conference on Management of data(SIGMOD '10). ACM, New York, NY, USA

# ขอบคุณ

- ใช้แอปพลิเคชันที่  
<http://apps.facebook.com/fbpublishpage>
- ดิชมให้คำแนะนำที่  
<http://www.facebook.com/FANGTEST>
- ติดต่อพูดคุยกับหัวหน้าทีม
- [krunapon@kku.ac.th](mailto:krunapon@kku.ac.th)
- <http://twitter.com/krunapon>
- <http://gear.kku.ac.th/~krunapon>